

МБДОУ центр развития ребёнка – детский сад №20



*«Сайт ДОУ, как
инструмент независимой
оценки качества
дошкольного образования»*

Заместитель заведующего

Завьялова О.И.

Нижний Новгород

2015г.

Независимая оценка качества образования

– это оценочная процедура, которая осуществляется в отношении деятельности образовательных организаций и реализуемых ими образовательных программ в целях определения соответствия предоставляемого образования.

Независимая оценка качества образования дошкольной образовательной организации (ДОО) предусматривает два этапа:
На первом этапе устанавливалось соответствие деятельности ДОО нормативным требованиям. Был проведен анализ образовательной программы, условия её реализации.

На втором этапе изучалась удовлетворённость потребителей качеством образовательных услуг, предоставляемых ДОО.



Независимая оценка качества дошкольного образования (НОКДО):

- *Указ Президента Российской Федерации от 7 мая 2012 года № 597 «О мероприятиях по реализации государственной социальной политики»;*
- *Методические рекомендации по проведению независимой системы оценки качества работы образовательных организаций, разработанные Минобрнауки России и утвержденные заместителем министра образования и науки Российской Федерации А.Б. Повалко от 14.10.2013.;*
- *Распоряжение Правительства Нижегородской области № 1844-р от 10 сентября 2013 года «О формировании в Нижегородской области системы оценки качества работы организаций, оказывающих социальные услуги»;*
- *Федеральная целевая программа развития образования на 2011 – 2015 года.*

Объекты НОКДО:

- **Основная образовательная программа, реализуемая в ДОУ**
(Основная образовательная программа МБДОУ оценивалась по критериям: полнота структуры, адаптивность, направленность на индивидуализацию дошкольного образования и результативность);
- **Условия реализации образовательного процесса в ДОУ**
(психолого-педагогические условия; развивающая предметно-пространственная среда; материально-технические условия; кадровые условия; финансовые условия; управленческие условия);
- **Результативность деятельности ДОУ** (социальная и экономическая).

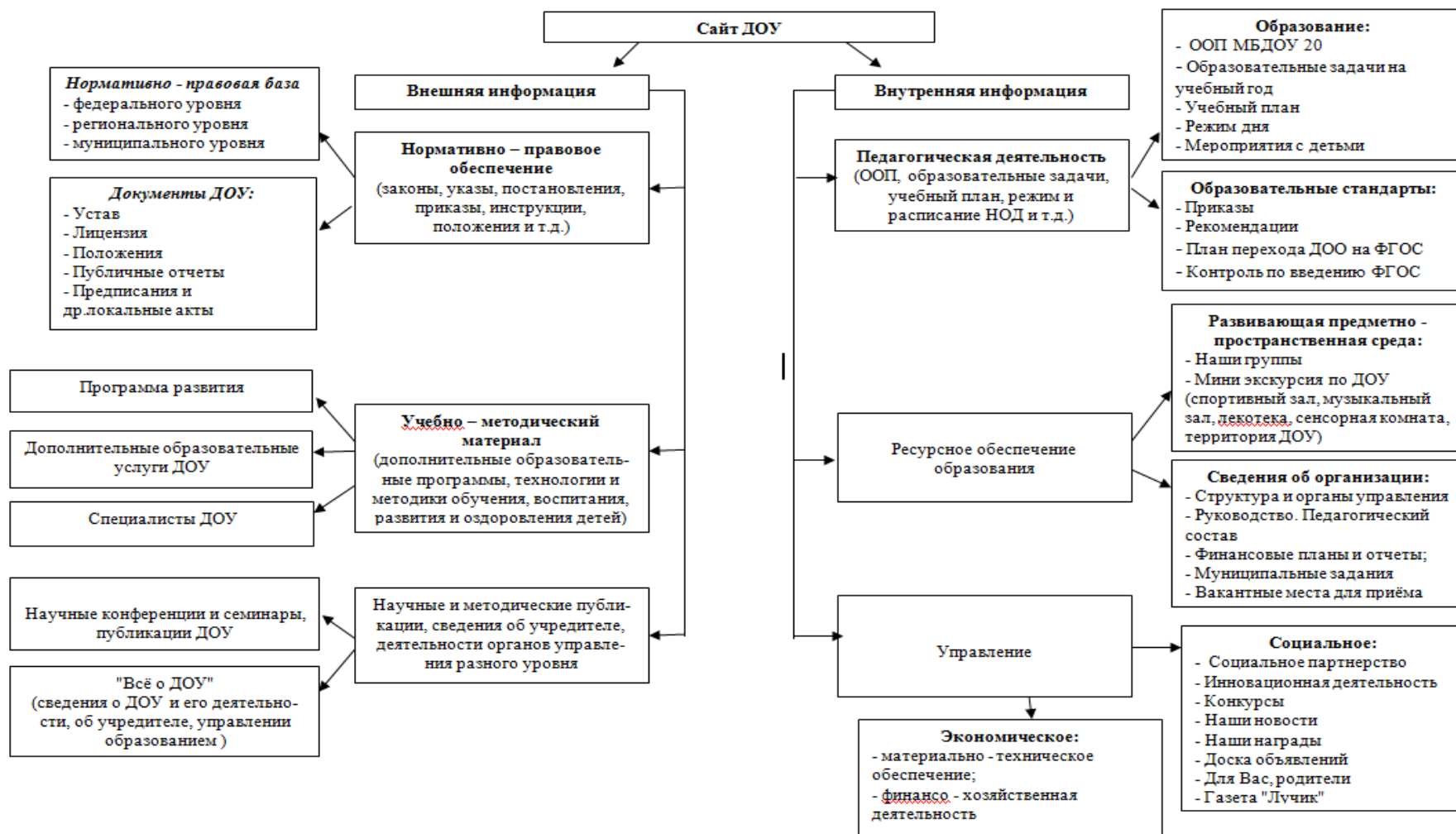
Нормативно – правовая база:

1. *Федеральный закон 293-ФЗ «О внесении изменений в отдельные законодательные акты Российской Федерации в связи с совершенствованием контрольно-надзорных функций и оптимизацией предоставления государственных услуг в сфере образования» регламентирует требования к сайту образовательного учреждения;*
2. *Закон РФ "Об образовании" 2013 года № 273-ФЗ, ст. 32 Компетенция и ответственность образовательного учреждения, п.п. 25 - обеспечение создания и ведения официального сайта образовательного учреждения в сети Интернет.*
3. *Постановление правительства РФ от 10 июля 2013 г. № 582 «Об утверждении правил размещения на официальном сайте образовательной организации в информационно-телекоммуникационной сети "интернет" и обновления информации об образовательной организации»;*
4. *Приказ Рособрнадзора от 29.05.2014 № 785 "Об утверждении требований к структуре официального сайта образовательной организации в информационно-телекоммуникационной сети "Интернет" и формату представления на нем информации".*

Сегодня сайт образовательного учреждения – это не только визитная карточка самого учреждения, но, в первую очередь, информационный ресурс, транслирующий информацию, обязательную для доступа общественности, позволяющий повысить конкурентоспособность образовательного учреждения на рынке образовательных услуг.

Модель сайта ДОУ

Модель сайта МБДОУ центр развития ребенка – детский сад № 20



Сайт МБДОУ

Сайт образовательного учреждения должен быть доступен с главной страницы без дополнительной регистрации.



МБДОУ

центр развития ребенка
детский сад №20 «Лучик»



Кабинет заведующего



Задать вопрос



(831) 419 24 25

Доска объявлений



ВСЕ О ДОУ

НОВОСТИ

ГАЛЕРЕЯ

КОНКУРСЫ

ОТЗЫВЫ

КОНТАКТЫ

Добрый день,
уважаемые гости!

Мы рады приветствовать Вас на официальном сайте дошкольного образовательного учреждения. Надеемся, что здесь Вы сможете узнать о нас много полезной и интересной информации, которая поможет Вам в воспитании Ваших детей.



Наши группы



Наши новости

ВНИМАНИЕ! Кружки и секции для детей в возрасте от 2 до 7 лет!
24.08.2015

Лучшее дошкольное образовательное учреждение - 2015
21.08.2015

Анкета для родителей
06.05.2015
Фирма "ТС" приглашает Вас принять активное участие в онлайн - опросе.

Наши награды



Структура сайта:

Сайт ДОУ имеет специальный раздел «Сведения об образовательной организации» или «Всё о ДОУ»

Все о ДОУ

Муниципальное бюджетное дошкольное образовательное учреждение центр развития ребенка - детский сад № 20 "Лучик" было открыто 1 апреля 2000 года.

Уважаемые гости!

Предлагаем Вашему вниманию небольшую видеопрезентацию о нашем дошкольном учреждении.



Детский сад включен в национальный реестр «Ведущие

По Вашему мнению какие направления детской деятельности следует больше развивать в ДОУ?

- Физическое
- Познавательное
- Речевое
- Художественно - эстетическое
- Все направления

Ответить

Подразделы сайта:

Подраздел – «Основные сведения»

Детский сад включен в национальный реестр «Ведущие образовательные учреждения России».

Учреждение является:

- лауреатом международного форума "Инновации и развитие";
- обладателем гранта главы администрации г. Нижнего Новгорода в номинации «Лучшее дошкольное образовательное учреждение» (2008г., 2012г.);
- победителем национального проекта «Образование» (2007г, 2009г.);
- лауреатом Премии города Нижнего Новгорода (2012 г.), обладателем почетного вымпела главы администрации Нижегородского района (2010г.);

Учредителем является: администрация города Нижнего Новгорода

Режим и график работы дошкольного образовательного учреждения:

- МБДОУ работает с 6.30 до 18.30 по пятидневной рабочей неделе.
- Суббота, воскресенье и государственные праздники - выходные дни.
- 5 групп - длительность пребывания детей - 12 часов (с 6.30 до 18.30)
- 1 группа - длительность пребывания детей - 3,5 часа (с 9.00 до 12.30)

Адрес нахождения МБДОУ: 603006 г. Нижний Новгород, ул. Володарского, д.63

Контактный телефон: 8(831) 419-24-25

E-mail: whh20n@yandex.ru

Директор департамента образования: Тарасова Ирина Борисовна

603005, Нижний Новгород, ул. Большая Покровская, д.15

дни, часы приема: 2 раза в месяц по понедельникам (по графику) - с 16:00 до 18:00

адрес: ул. Большая Покровская, д.15, 4 этаж

- телефон: 435-22-77
- тел. (831) 435-22-77
- факс (831) 435-22-77
- e-mail: depobr@admgor.nnov.ru
- адрес сайта в сети Интернет: <http://www.admgor.nnov.ru>

Начальник управления образования Администрации Нижегородского района: Крючков Игорь Сергеевич

603005, Н. Новгород, ул. Пискарева, 1

Подразделы сайта:

*Подразделы – «Структура и органы управления»,
«Руководство. Педагогический состав»*

Управление МБДОУ осуществляется в соответствии с Уставом МБДОУ и законодательством РФ, строится на принципах единоначалия и самоуправления. В МБДОУ реализуется возможность участия в управлении образовательным Учреждением всех участников образовательного процесса. В соответствии с Уставом общественная структура управления МБДОУ представлена:

Общим собранием Учреждения, Педагогическим советом Учреждения, Родители (законные представители) принимают участие в управлении МБДОУ с правом совещательного голоса.



Подразделы сайта:

Подраздел – «Документы»

Нормативно - правовые документы



- * ФЗ "Об образовании в Российской Федерации"
- * Закон о защите прав потребителей
- * СанПин 2.4.1.3049-13 для детских садов
- * Конвенция о правах ребенка
- * Конвенция о правах инвалидов
- * ФЗ "Об основных гарантиях

ребенка в РФ"

- * ФЗ "О социальной защите инвалидов в Российской Федерации"
- * ФЗ "О персональных данных"
- * ФГОС ДОУ
- * Постановление Правительства РФ "Об утверждении Правил размещения в сети Интернет и обновления информации об образовательном учреждении"
- * Приказ № 785 от 29.05.2014г. "Об утверждении требований Правил размещения на официальном сайте образовательной организации"
- * Постановление администрации г.Нижнего Новгорода " О порядке взимания и использования родительской платы в муниципальных

По Вашему мнению
какие направления

де
сл
ра



Документы ДОУ



- Устав
- Изменение к уставу
- Лицензия на осуществление образовательной деятельности, приложение
- Коллективный договор
- Правила внутреннего трудового распорядка
- Положение о правилах внутреннего

распорядка воспитанников

- Положение о группах комбинированной направленности
- Положение о группе компенсирующей направленности
- Положение о группе общеразвивающей направленности
- Положение Об охране здоровья граждан от воздействия окружающего табачного дыма и последствий потребления табака
- Отчет о результатах самообследования 2014г.
- Публичный отчет за 2013г.
- Публичный отчет за 2012г.
- Положение о Попечительском совете
- Устав некоммерческого партнерства
- Предписание органов, осуществляющих государственный контроль (надзор) в сфере образования.

По Вашему мнению
какие направления
детской деятельности
следует больше
развивать в ДОУ?

- Физическое
- Познавательное
- Речевое
- Художественно - эстетическое
- Все направления

Ответить

Подразделы сайта:

Подразделы – «Образование», «Образовательные стандарты»

ВСЁ О ФЕДЕРАЛЬНОМ ГОСУДАРСТВЕННОМ
ОБРАЗОВАТЕЛЬНОМ СТАНДАРТЕ

- Приказ "Об утверждении ФГОС ДО"
- Приказ Минобрнауки РФ № 08 - 249 от 28.02.2014г.
- "Комментарии к ФГОС ДО"
- Развивающая предметно-пространственная среда в соответствии ФГОС ДО
- План перехода ДОО на ФГОС
- Контроль по введению ФГОС ДО



Ответить



МБДОУ
центр развития ребенка
детский сад №20 «Лучик»

Кабинет заведующего

Задать вопрос

(831) 419 24 25

ВСЕ О ДОУ НОВОСТИ ГАЛЕРЕЯ КОНКУРСЫ ОТЗЫВЫ КОНТАКТЫ

Образование, образовательные стандарты

ОБРАЗОВАТЕЛЬНАЯ ДЕЯТЕЛЬНОСТЬ В ДОУ

- Основная образовательная программа дошкольного образования МБДОУ 20
- Образовательные задачи на 2014 - 2015 уч.год
- Учебный план образовательной деятельности на 2014 - 2015 г.г.
- Режим дня на 2014 - 2015 г.г. (холодный период года)
- Задачи летней оздоровительной работы на 2014 - 2015 г.г.

По Вашему мнению
какие направления
детской деятельности
следует больше
развивать в ДОУ?

- Физическое
- Познавательное
- Речевое
- Художественно - эстетическое
- Все направления

Подразделы сайта:

Подраздел – «Дополнительные образовательные услуги»



МБДОУ
центр развития ребенка
детский сад №20 «Лучики»



Кабинет заведующего



Задать вопрос



(831) 419 24 25



ВСЕ О ДОУ НОВОСТИ ГАЛЕРЕЯ КОНКУРСЫ ОТЗЫВЫ КОНТАКТЫ

★ Доска объявлений

Дополнительные образовательные услуги

В МБДОУ создана система дополнительного образования, позволяющая расширить возможности образовательного процесса. В соответствии с Законом «Об образовании» статья 75 дополнительное образование детей в ДОУ направлено на формирование и развитие творческих способностей детей, удовлетворение их индивидуальных потребностей в интеллектуальном, нравственном и физическом совершенствовании, формирование культуры здорового и безопасного образа жизни, укрепление здоровья, а также на организацию их свободного времени. Программы дополнительного образования учитывают возрастные и индивидуальные особенности детей.

Дополнительные образовательные услуги организуются в вечернее время:

- 1 раз в неделю в младшей группе продолжительностью в 15-20 минут;
- 2 раза в неделю в средней, старшей, подготовительной группах продолжительностью 20-25-30 минут.

Кружковая и студийная работа ориентирована на обеспечение педагогической поддержки развития ребенка по следующим направлениям:

- интеллектуально-познавательной направленности – кружок «Умники и умницы» занятия с развивающими материалами

- 1 раз в неделю в младшей группе продолжительностью в 15-20 минут;
- 2 раза в неделю в средней, старшей, подготовительной группах продолжительностью 20-25-30 минут.

Кружковая и студийная работа ориентирована на обеспечение педагогической поддержки развития ребенка по следующим направлениям:

- интеллектуально-познавательной направленности – кружок «Умники и умницы» занятия с развивающими материалами Монтессори;
- кружок по подготовке детей к школе «Будущий первоклассник»;
- кружок «Раз ступенька, два ступенька», оказание коррекционной помощи детям с ЗПР;
- кружок «Английский язык в детском саду»;
- социально-активизирующее направление – краеведческий кружок «Юный нижегородец»;
- физкультурно-оздоровительное направление – секция «Юные олимпийцы».

Для оказания адаптационной помощи детям 2-4 лет работает группа выходного дня «Мама+Я».

- Положение о дополнительных платных образовательных услугах
- Договор на предоставление дополнительных платных образовательных услуг
- Постановление об утверждении тарифов



Ответить

Подразделы сайта:

Подраздел – «Материально техническое обеспечение»

Мини-экскурсия по ДОУ

В связи с введением ФГОС ДО, вопрос организации развивающей предметно-пространственной среды стал для нас особенно актуальным, т.к. она должна обеспечивать возможность эффективно развивать индивидуальность каждого ребенка с учетом его склонностей, интересов, уровня активности. Таким образом, создавая развивающую предметно-пространственную среду мы позаботились о том, чтобы среда была: содержательно насыщенной; трансформируемой; полифункциональной; вариативной; доступной и безопасной, а также отвечала требованиям ФГОС.

Уважаемые гости, предлагаем Вам прогуляться по нашему детскому саду, и познакомиться с ним поближе. С развивающей средой групп Вы сможете познакомиться в разделе "Наши группы". Приятной Вам экскурсии!



ФИЗИЧЕСКОЕ РАЗВИТИЕ



МУЗЫКАЛЬНЫЙ ЗАЛ



ЛЕКОТЕКА



СЕНСОРНАЯ КОМНАТА



ТЕРРИТОРИЯ ДОУ

Территория ДОУ

На благоустроенной территории детского сада развиты цветники, созданы фито-насаждения для детей, прогулочные участки осенним временем современными спортивными комплексами.



Физическое развитие

Полноценное физическое развитие дошкольника - это прежде всего своевременное формирование двигательных навыков и умений, развитие интереса к различным, доступным ребенку видам движений и спорта, воспитание положительной нравственно-волевой черт характера личности. А для того, чтобы у детей сформировать, развивать и воспитать всё это в ДОУ имеется современный спортивный зал с разнообразным спортивным инвентарем, на территории спортивный стадион.



Лекотека

Прочная книжка "ЛЕКОТЕКА". Тематичность Лекотеки связана с использованием вспомогательных средств, обеспечивающих полноценное участие детей и окружающих их людей в игровую самую разнообразную атрибутику и пособия.



Сенсорная комната

В нашем детском саду имеется Сенсорная комната, предназначенная для релаксации и психоэмоциональной разгрузки детей. Сенсорная комната наполнена различными световыми, звуковыми и тактильными оборудованием (сенсорными). Стимулы опираются на человеческие органы восприятия: зрение, слух, осязание, тактильное, обоняние, вкус и мышечное, стимулирующее, восстанавливающее.



Подразделы сайта:

Подразделы – «Финансово – хозяйственная деятельность», «Вакантные места для приёма»

Сведения об организации

- Структура и органы управления ДОУ
- Руководство. Педагогический (научно - педагогический) состав
- Материально - техническое обеспечение
- Муниципальное задание на 2014г.
- Отчёт о муниципальном задании за 2014 г.
- Финансово - хозяйственная деятельность на 2014г.
- Вакантные места для приема (перевода) - вакантных мест в МБДОУ для приема (перевода) нет.



По Вашему мнению
какие направления
детской деятельности
следует больше
развивать в ДОУ?

- Физическое
- Познавательное
- Речевое
- Художественно -
эстетическое
- Все направления

Ответить

Основная образовательная программа ДОО

ВЫДЕРЖКИ ИЗ ОСНОВНОЙ ОБЩЕОБРАЗОВАТЕЛЬНОЙ ПРОГРАММЫ ДОШКОЛЬНОГО ОБРАЗОВАНИЯ МБДОУ № 20

1. Оценка качества основной образовательной программы МБДОУ № 20.

- ✓ **Полнота структуры** (наличие целевого, содержательного и организационного разделов, отсутствие противоречий между ними, наличие обязательной части и части, формируемой ОО, наличие всех образовательных областей и взаимодействия с ними видов детской деятельности)

СОДЕРЖАНИЕ

№ п/п	Содержание раздела
I	Целевой раздел:
1.1.	Пояснительная записка
1.2.	Приоритетные направления деятельности МБДОУ по реализации Программы
1.3.	Цели и задачи Программы
1.4.	Принципы и подходы к формированию Программы
1.5.	Возрастные характеристики контингента детей МБДОУ
1.6.	Целевые ориентиры дошкольного образования
1.7.	Планируемые результаты освоения Программы детьми в соответствии с возрастом
1.7.1.	Портрет выпускника ДОО
II	Содержательный раздел:
2.1.	Содержание психолого-педагогической работы по пяти образовательным областям:
2.1.1.	Социально-коммуникативное развитие
2.1.2.	Познавательное развитие
2.1.3.	Речевое развитие
2.1.4.	Художественно-эстетическое развитие
2.1.5.	Физическое развитие
2.2.	Результаты освоения детьми Программы МБДОУ
2.3.	Содержание коррекционной работы с детьми, имеющими ограниченные возможности здоровья (инклюзивное образование)
2.4.	Психолого-педагогические условия реализации Программы
2.4.1.	Способы и направления поддержки детской инициативы
2.4.2.	Взаимодействие МБДОУ с семьями воспитанников
2.4.3.	Преемственность МБДОУ и школы
2.4.4.	Взаимодействие с социумом
2.4.5.	Инновационная деятельность МБДОУ
2.4.6.	Дополнительные образовательные услуги
III	Организационный раздел:
3.1.	Организация пребывания детей в МБДОУ
3.1.1.	Тимбилдинг, сплочение коллектива, формирование дружелюбной атмосферы (на занятиях)

3.5.	Нормативно – правовое обеспечение реализации Программы МБДОУ
IV	Краткая презентация Программы:
4.1.	Возрастные категории детей, на которых ориентирована Програ
4.2.	Перечень используемых Программ
4.3.	Характеристика взаимодействия педагогического коллектива с воспитанников
	Приложение

Программа включает в себя три основных раздела:

- целевой
- содержательный
- организационный

В каждом из них отражается обязательная часть и часть образовательных отношений.

Содержание Программы рассчитано на детей в возрасте от 3 до 7 лет, адекватных возрасту видам деятельности и формам работы с воспитанниками. Программа построена на комплексно-тематическом принципе построения образовательной целостности и интеграции дошкольного образования. Программа включает образовательных областей, обеспечивающих разностороннее развитие возрастных и индивидуальных особенностей по основным направлениям коммуникативному, познавательному, речевому, художественно-эсте

- ✓ **Адаптивность программы** (наличие примерных образовательных программ, обеспечивающих развитие детей по образовательным потребностям и возможностям); наличие **Содержательного** разделы и методы организации жизнедеятельности детей в соответствии с особенностям, методических пособий и методик в соответствии с программой, отражающих специфику социокультурных, национальных традиций образовательной организации.

Содержание образовательного процесса МБДОУ выстроено в соответствии с основной образовательной программой дошкольного образования «От рождения до школы» под редакцией Н.Е. Вераксы, Т.С. Комаровой, М.В. Васильевой.

Содержание Программы учитывает возрастные и индивидуальные особенности детей, воспитывающихся в МБДОУ.

2.3. Содержание коррекционной работы в МБДОУ с детьми имеющими ограниченные возможности здоровья (инклюзивное образование)

Одним из актуальных направлений совершенствования системы специального образования является поиск оптимальных путей совместного со здоровыми детьми (интегрированного, инклюзивного) обучения детей с ограниченными возможностями здоровья. При этом детям с ограниченными возможностями здоровья важно обеспечить, с одной стороны, возможность ранней интеграции, а с другой – сохранить систематическое коррекционное обучение.

Коррекционная работа включает время, отведенное на:

- непосредственно образовательную деятельность, осуществляемую в процессе организации различных видов детской деятельности (игровой, коммуникативной, трудовой, познавательно-исследовательской, продуктивной, музыкально-художественной, чтения) с квалифицированной коррекцией недостатков в физическом и психическом развитии воспитанников;

- образовательную деятельность с квалифицированной коррекцией недостатков в физическом и психическом развитии воспитанников, осуществляемую в ходе режимных моментов;

- самостоятельную деятельность воспитанников;

- взаимодействие с родителями (законными представителями), воспитывающими детей с

ЗПР по реализации основной общеобразовательной программы дошкольного образования.

Формы организации:

- групповая
- подгрупповая
- индивидуальная

Периодичность групповых, подгрупповых и индивидуальных занятий определяется тяжестью нарушения развития воспитанников.

Принципы:

- системный подход;
- единство диагностики и коррекции развития ребенка;
- развивающий характер обучения с учетом **сензитивных периодов развития** отдельных функций ребенка;
- целостность подходов к коррекции развития, сохранения и укрепления физического, психического, духовного здоровья ребенка;
- интегрированность, **взаимодополняемость** всех компонентов коррекционно-педагогического процесса;
- расширение пространства детства.

При реализации Программы проводится оценка индивидуального развития ребенка. Такая оценка проводится в рамках педагогической диагностики.

Педагогическая диагностика проводится в ходе наблюдений за активностью детей в спонтанной и специально организованной деятельности. Инструментарий для педагогической диагностики — карты наблюдений детского развития, позволяющие фиксировать индивидуальную динамику и перспективы развития каждого ребенка в ходе:

- ❖ коммуникации со сверстниками и взрослыми (как меняются способы установления и поддержания контакта, принятия совместных решений, разрешения конфликтов, лидерства и пр.);

Основная образовательная программа ДОУ



МБДОУ

центр развития ребенка
детский сад №20 «Лучик»



Кабинет заведующего



Задать вопрос



(831) 419 24 25



ВСЕ О ДОУ

НОВОСТИ

ГАЛЕРЕЯ

КОНКУРСЫ

ОТЗЫВЫ

КОНТАКТЫ

Доска объявлений

Специалисты ДОУ

В данном разделе Вы можете познакомиться с рекомендациями специалистов ДОУ.



КАБИНЕТ ДЕФЕКТОЛОГА



КАБИНЕТ ЛОГОПЕДА



КАБИНЕТ ПСИХОЛОГА



РУКОВОДИТЕЛЬ МУЗО



ПЕДАГОГ ДОП.ОБРАЗОВАНИЯ



МБДОУ

центр развития ребенка
детский сад №20 «Лучик»



Кабинет заведующего



ВСЕ О ДОУ

НОВОСТИ

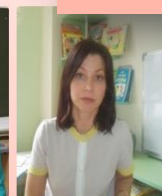
кабинет логопеда



ТАРАКАНОВА С.И.



БОЛЬШАКОВА И.Н.



КУДРЯШОВА Л.И.



МБДОУ

центр развития ребенка
детский сад №20 «Лучик»



Кабинет заведующего



Задать вопрос



(831) 419 24 25



ВСЕ О ДОУ

НОВОСТИ

ГАЛЕРЕЯ

КОНКУРСЫ

ОТЗЫВЫ

КОНТАКТЫ

Доска объявлений

КВН "ЭРУДИТ"

КВН

В КВНе приняли активное участие две команды «Умники» и «Знайки», которые показали все свои знания и умения. А их активными помощниками были Назайка и Буратино.



Оценка качества основной образовательной программы

МБДОУ № 20

Авторская программа «Возрождение»



Взаимодействие с социумом

Немаловажную роль в определении особенностей образовательного процесса МБДОУ играет социокультурная обстановка, в которой располагается образовательная организация. Эффективное использование социокультурных возможностей социального окружения МБДОУ требует усилий обеспечивающие оптимальные условия для полноценного образования воспитанников дошкольного возраста, их разностороннего развития, каждому ребенку, исходя из его потребностей, интересов и способностей, реализовать себя и проявить свою индивидуальность.

Содержательный компонент вариативной части

Вариативная часть складывается из следующих элементов:

1. Образовательный компонент: программа по духовно-нравственному развитию дошкольников «Возрождение» с учетом специфики национально-культурных, демографических, климатических условий Нижегородской области и края.

2. Видовое разнообразие дошкольного учреждения: создание предметно-развивающей среды, сотрудничество с семьей, взаимодействие МБДОУ с социумом, сотрудничество в работе со школой.

3. Индивидуальная модель построения образовательного процесса в ДОУ: проведение культурных, закалывающих и оздоровительных мероприятий, предоставление образовательных услуг и программы по следующим направлениям: физкультурно-оздоровительному, художественно-эстетическому, социально-педагогическому, эколого-биологическому.

Образовательный компонент

Образовательный стандарт образования реализуется в соответствии с программой «Возрождение» направленной на обеспечение полноценного развития дошкольников «Возрождение».

Программа по духовно-нравственному развитию дошкольников «Возрождение» разработана с учетом специфики национально-культурных, демографических, климатических условий Нижегородской области и края. Программа составлена с учетом образовательных потребностей детей, членов их семей и педагогов и направлена на реализацию национальных, социокультурных и иных условий, обеспечивающих полноценное образование.

- выбор тех парциальных образовательных программ и форм, которые в наибольшей степени соответствуют потребностям детей, а также возможностям педагогического коллектива;
- сложившиеся традиции Организации и Группы.

В сентябре 2014г. с детьми старшего дошкольного возраста была организована и проведена пешая экскурсия "По улице Нижегородского района"



МБДОУ
центр развития ребенка
детский сад №20 «Лучик»

Кабинет заведующего

Задать вопрос

(831) 419 24 25

ВСЕ О ДОУ НОВОСТИ ГАЛЕРЕЯ КОНКУРСЫ ОТЗЫВЫ КОНТАКТЫ

Горьковская ёлка

Ребята старшего дошкольного возраста смогли окунуться в прошлое и узнать как встречали Новый год в семье Пешковых.



Оценка качества основной образовательной программы

МБДОУ № 20

Критерии оценки качества ООП ДОУ

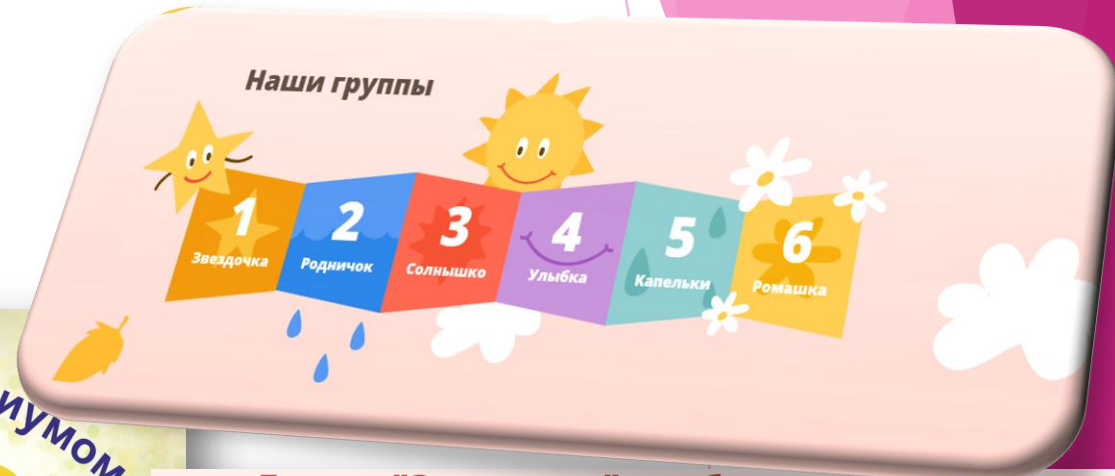
- *Полнота структуры образовательной программы ДОУ;*
- *Адаптивность программы;*
- *Содержательный раздел программы;*
- *Направленность на индивидуализацию дошкольного образования (инклюзивное образование);*
- *Результативность реализации образовательной программы.*

Вывод: *Основная образовательная программа получила максимально возможный результат - 17 баллов, что соответствует 100% и требованиям ФГОС ДО*

Оценка качества условий реализации основной образовательной программы МБДОУ № 20

фотоальбомы 2014-2015

Здесь вы можете познакомиться с мероприятиями, прошедшими в ДОУ в 2014-2015 учебном году



Группа "Звездочка" комбинированной направленности для детей 5 - 7 лет

Наши воспитатели:



- Десяткова Наталья Олеговна**
- награждена Почетной грамотой МОРФ 2005 г., нагрудным знаком «Почетный работник общего образования РФ» 2009 г., Победитель Всероссийского конкурса "Мой лучший урок" 2012г., Лауреат премии Нижний Новгород 2012г.
 - **ИМЕЕТ:** высшее профессиональное образование, общий стаж работы - 29 лет; стаж работы по специальности - 29 лет, высшая квалификационная категория,
 - **повышение квалификации:** ГБОУ ДПО НИРО "Актуальные проблемы дошкольного образования в условиях введения ФГОС ДО", 72 часа, ноябрь 2014г.

Тузаева Ольга Евгеньевна

- награждена Почетной грамотой управления образования Нижегородского района
- **ИМЕЕТ:** среднее профессиональное образование, общий стаж работы - 3 года, стаж по специальности - 3 года
- **повышение квалификации:** НП ЦЗПТ "Художественно - творческое развитие детей дошкольного и младшего школьного возраста на основе здоровьесберегающих образовательных программ", 144 часа, 2013г.

Младший воспитатель - **Громова Алла Александровна**

Вот как интересно в группе мы живем!

- Экскурсия по экологической тропе.
- Провожаем Букварят в школу - До свидания, детский сад!
- Встреча с ветеранами Великой Отечественной Войны 70 лет Великой Победы!
- А у нас **День рождения!**
- Вместе с Чиполлино выращиваем **ЛУК**
- Рады мы поздравить бабушек и мам! **8 Марта**
- На празднике в честь **ДНЯ ЗАЩИТНИКА ОТЕЧЕСТВА**

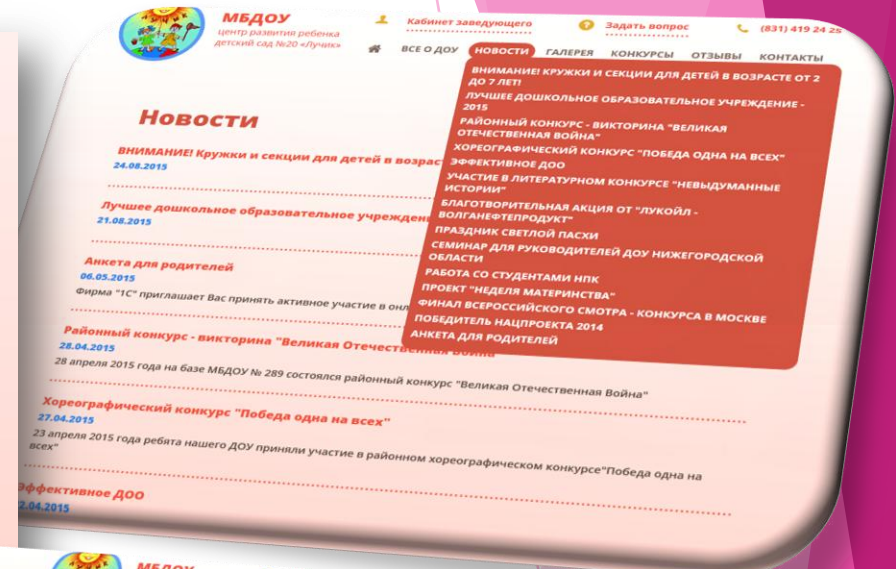
Оценка качества результатов деятельности МБДОУ № 20

(социальная и экономическая)

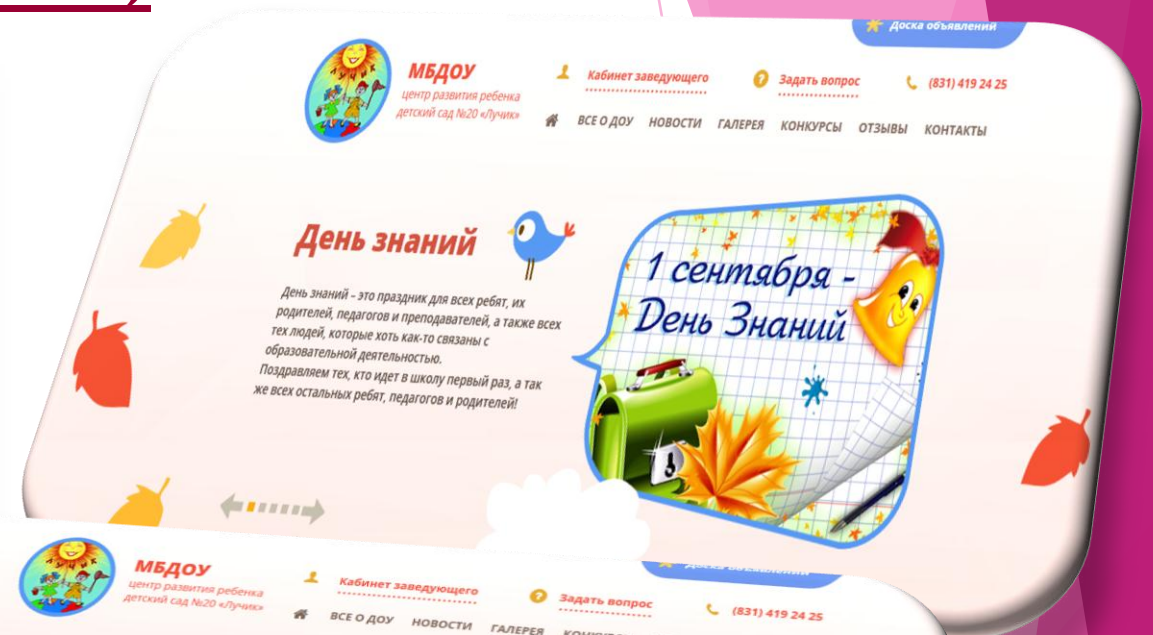
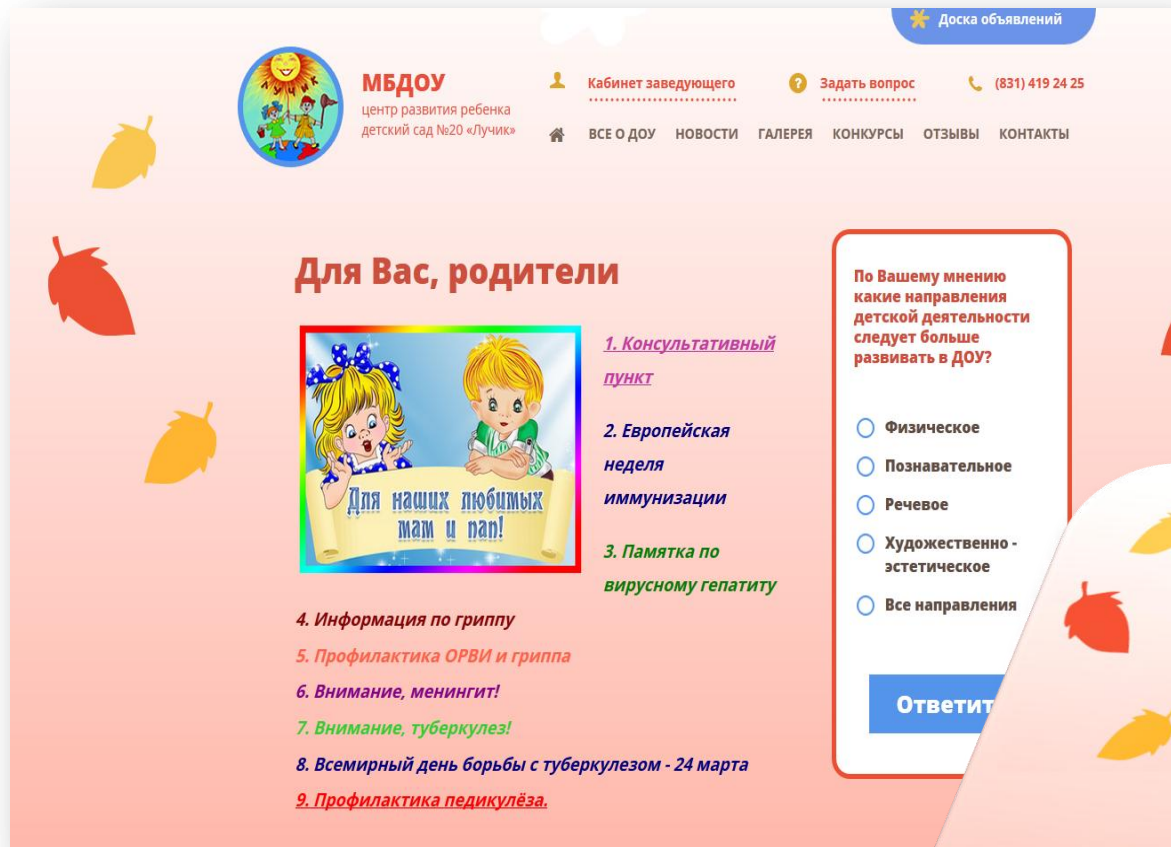


Поющие капельки 2015

18 мая 2015 года в Нижнем Новгороде состоялся финал Фестиваля детской песни «Поющие капельки - 2015», который проходил в нижегородском академическом театре «Комедия». В этом году фестиваль был приурочен к 70-летию со дня победы во Второй мировой войне, поэтому все выступления касались военной темы. В этом фестивале приняли участие ребята нашего детского сада с песней "Прадедушка", заняв 2 место в финале городского фестиваля детской песни "Поющие капельки 2015"!!!



Оценка качества результатов деятельности МБДОУ № 20 (социальная и экономическая)



Вывод: Оценка качества результатов деятельности составило – 9 баллов или 100%

Результаты НОКДО:

***МБДОУ центр развития
ребенка – детский сад № 20
соответствует типу
«Эффективная ДОО»***



Перспективы развития сайта ДОУ

Доска объявлений

МБДОУ
центр развития ребенка
детский сад №20 «Лучик»

Кабинет заведующего | Задать вопрос | (831) 419 24 25

ВСЕ О ДОУ | НОВОСТИ | ГАЛЕРЕЯ | КОНКУРСЫ | ОТЗЫВЫ | КОНТАКТЫ

Заведующий

Турилова Елена Константиновна

- кандидат педагогических наук,
- народный педагог,
- заслуженный учитель РФ,
- отличник народно просвещения,
- Лауреат премии Н Новгород 2012г.,

имеет: Высшее профессиональное образование, общий стаж работы по специальности - 27 лет,

повышение квалификации "Работаем по программе "От рождения до детства" в период апробации ФГОС ДО", 72 часа, 2014г. Москва, "Новые документы в организации педагогического процесса современного дошкольного образования", 2014г. Санкт-Петербург

По Вашему мнению какие направления детской деятельности следует больше развивать в ДОУ?

- Физическое
- Познавательное

Доска объявлений

МБДОУ
центр развития ребенка
детский сад №20 «Лучик»

Кабинет заведующего | Задать вопрос | (831) 419 24 25

ВСЕ О ДОУ | НОВОСТИ | ГАЛЕРЕЯ | КОНКУРСЫ | ОТЗЫВЫ | КОНТАКТЫ

Деятельность ДОУ

- Паспорт дорожной безопасности. Программа "Дорожная азбука"
- Социальное партнерство
- Инновационная деятельность
- Страничка профсоюза ДОУ

По Вашему мнению какие направления детской деятельности следует больше развивать в ДОУ?

- Физическое
- Познавательное
- Речевое
- Художественно - эстетическое
- Все направления

Ответить

Доска объявлений

МБДОУ
центр развития ребенка
детский сад №20 «Лучик»

Кабинет заведующего | ВСЕ О ДОУ | НОВОСТИ | ГАЛЕРЕЯ | КОНКУРСЫ | ОТЗЫВЫ | КОНТАКТЫ

Методический кабинет

АВТОРСКИЕ ПРОГРАММЫ И ПОСОБИЯ ДОУ

ПУБЛИКАЦИИ ДОУ - на данной страничке Вы можете познакомиться с печатными изданиями ДОУ.

ПОЛЕЗНЫЕ ССЫЛКИ - на данной страничке Вы сможете узнать об интересных детских образовательных порталах, получить полезную и нужную для Вас информацию.

ПЛАН РАБОТЫ 2014 -2015г.г. МЕТОДИЧЕСКАЯ КОПИЛКА

СПАСИБО ЗА ВНИМАНИЕ!

